



## AQUILA 28

.....  
Cuore sportivo e spazi da vero Yacht.  
L'Aquila 28 e' il Day Cruiser per eccellenza!

*Sportive hart and big yacht spaces.  
The Aquila 28 is the Day Cruiser boat!*





Noleggia il tuo Catamarano Daycruiser a Cagliari, Sardegna. L'**Aquila 28** ha un Design unico e lo scafo e' stato collaudato e testato dalle acque hawaiane. Incredibile capacità di manovrabilità in mare aperto e grazie all'altezza del tunnel tra i due scafi (la maggiore nella sua categoria) offre un migliore cuscino d'aria e una rumorosità dello scafo ridotta durante la navigazione e l'ancoraggio. L'Aquila 28 e' un catamarano dal carattere marcatamente sportivo, un vero capolavoro del design dove la struttura del pozzetto è progettata in modo da sfruttare al meglio ogni piccolo spazio. Due ampie sedute laterali a poppa e un ampio prendisole a prua (dove è facile aggiungere un comodo tavolo da pranzo) rendono questa imbarcazione perfetta per chi ama trascorrere le sue vacanze all'aperto. Sull'Aquila 28 abbiamo numerosi accessori da grande Yacht, come le vasche sotto le panche di prua, facilmente trasformabili in ghiacciaie, un passaggio centrale con porta a poppa che offre accesso diretto al mare e un ampio tendalino sia a poppa che a prua. Inoltre all'interno della console centrale abbiamo un utilissimo WC elettrico, il tutto allestito con la massima cura e amore per i dettagli. Con la sua lunghezza appena inferiore ai 10 metri è il daycruiser da noleggiare a Cagliari per dare una svolta divertente alla tua vacanza.

Rent a Daycruiser powercat in Cagliari, Sardegna. Proven and tested hull design from Hawaiian waters offering best in class offshore handling capabilities Highest tunnel clearance in class offering better air cushion and reduced hull noise when sailing and anchoring. The **Aquila 28** it is a power cat with huge creativity and extreme elegance looks. This is a powerboat with a strong sporty soul, a true design masterpiece where the cockpit layout is projected to take advantage of any little space. Outside we have two spacious seats on the back and one wide sun bed on the prow (where you can easy add a lunch table), all together makes this catamaran perfect for who loves to live outside. On the Aquila 28, make with extremely care and love for details, we have many accessories coming from big Yachts, like: the storage boxes under the prow that can easily transformed to iceboxes, central walkthrough with door at transom offering direct access to stern, and a wide bimini top. Inside the console we have a handful WC toilette. Less than 10 meters long, the Catamaran Aquila 28 is a must to sail from Cagliari and to give your vacation an unexpected, awesome turn.





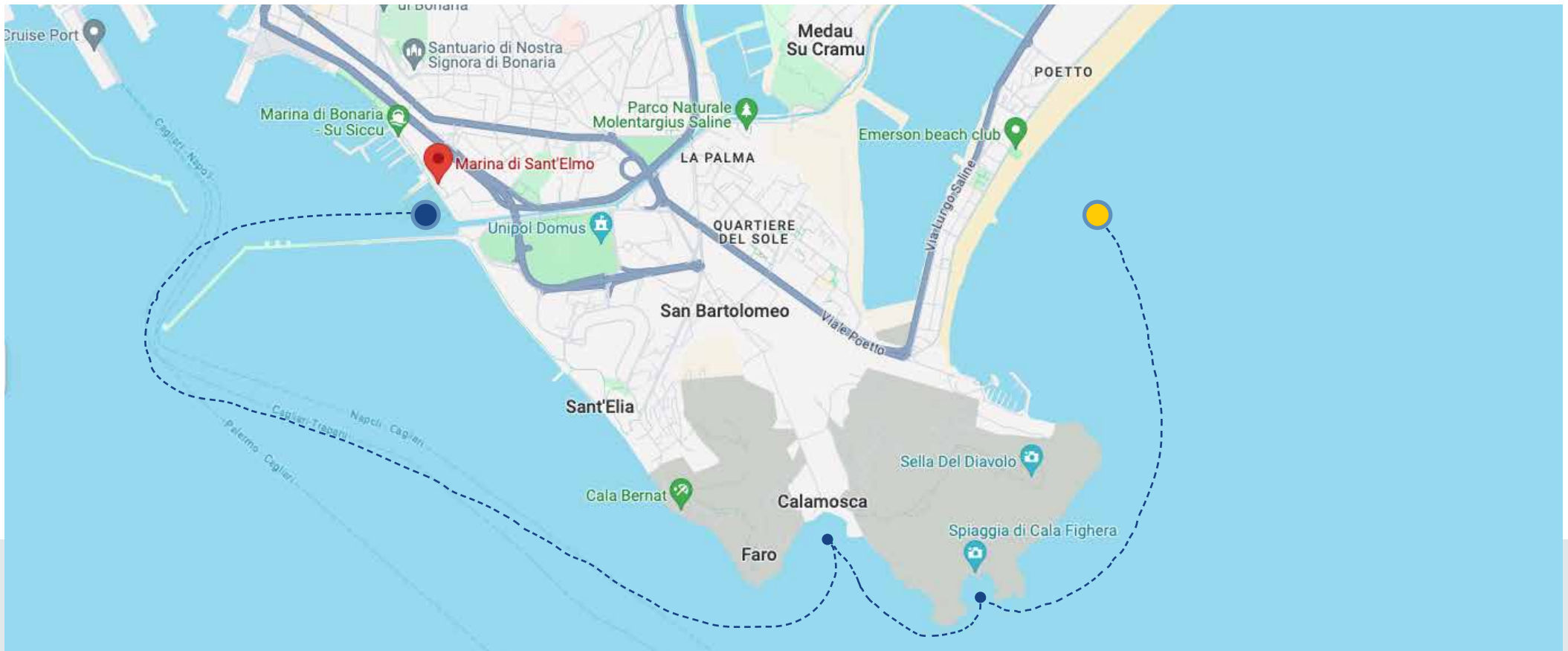


A bordo delle nostre imbarcazioni è possibile organizzare ogni tipo di evento. Le vostre richieste saranno realizzate grazie alla collaborazione della nostra organizzatrice eventi.

---

Thanks to our events coordinator on our yachts it is also possible to realize any kind of request.





VI CONDURREMO ALLA SCOPERTA DEI LUOGHI PIÙ BELLI DEL GOLFO DEGLI ANGELI, TRA CALETTE NASCOSTE E PANORAMI MOZZAFIATO.

PARTENZA DAL PORTO DI CAGLIARI (MARINA DI SANT'ELMO). TAPPE A CALA MOSCA, CALA FIGHERA, ALLA SELLA DEL DIAVOLO E AL POETTO, RIENTRO.

GODITI IL TRAMONTO IN BARCA AL POETTO CON MUSICA, BAGNO AL MARE E UN PICCOLO APERITIVO.

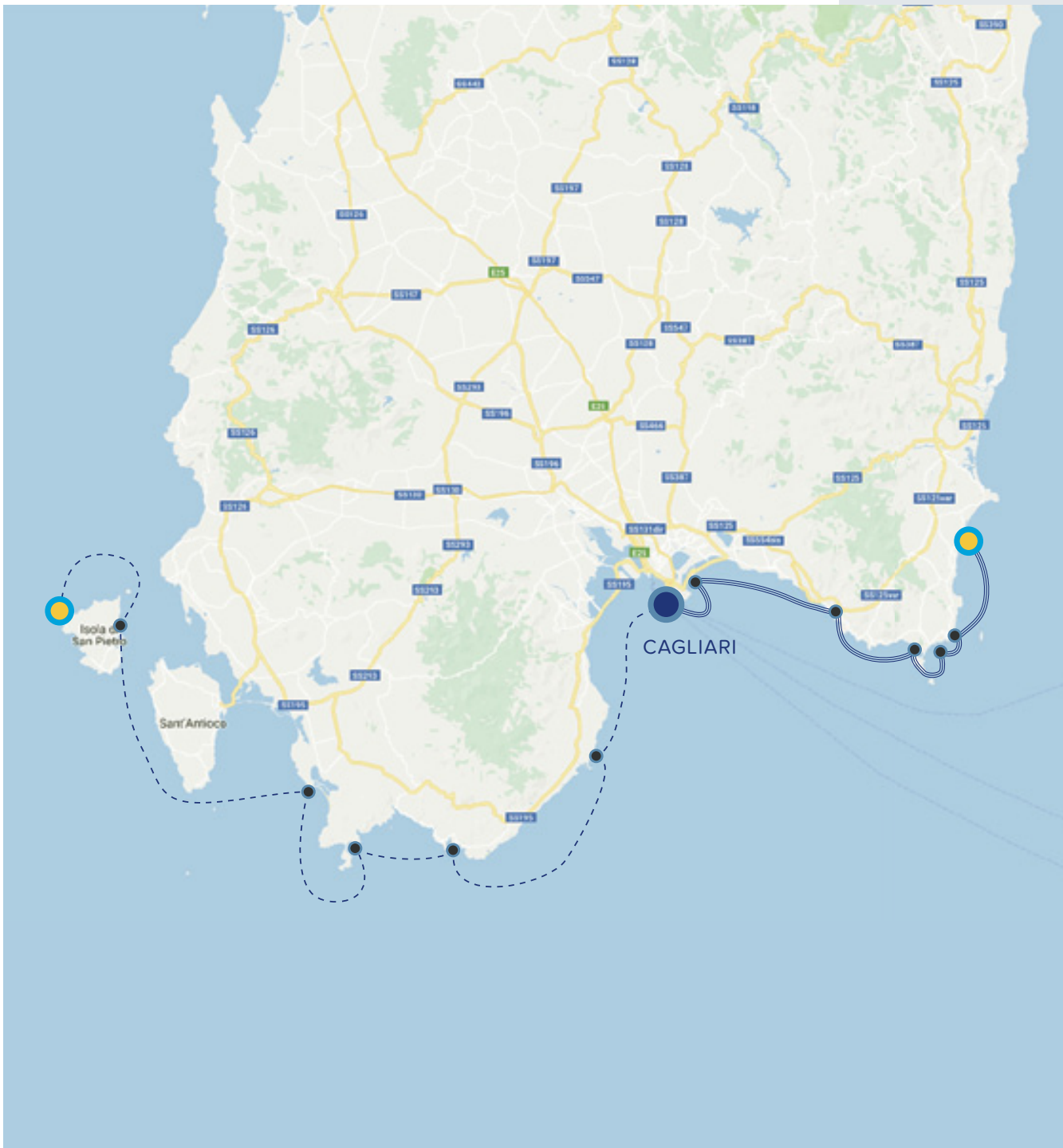


WE WILL LEAD YOU TO DISCOVER THE MOST BEAUTIFUL PLACES IN THE GULF OF ANGELS, AMONG HIDDEN COVES AND BREATHTAKING VIEWS.

DEPARTURE FROM THE PORT OF CAGLIARI (MARINA DI SANT'ELMO) . STAGES AT CALA MOSCA, CALA FIGHERA, SELLA DEL DIAVOLO AND POETTO, RETURN.

ENJOY THE SUNSET ON A BOAT AT POETTO WITH MUSIC, SWIMMING IN THE SEA AND A LITTLE APERITIF.






## SUD SARDEGNA SOUTH SARDINIA



### ITINERARIO A | TOUR A CAGLIARI > CARLOFORTE




- BAIA DI NORA - PULA
  - BAIA DI CHIA - TUERREDDA
  - CALA ZAFFERANO
  - SANT'ANTIOCO - PORTO PINO
  - CARLOFORTE
- 
- CARLOFORTE, GUIDI - MEZZA LUNA - CALA VINAGRA



### ITINERARIO B | TOUR B CAGLIARI > VILLASIMIUS



- POETTO - SELLA DEL DIAVOLO
  - MARI PINTAU - TORRE DELLE STELLE
  - VILLASIMIUS - CAMPULONGU
  - VILLASIMIUS - PORTO GIUNCO
  - PUNTA MOLENTIS - CALA PIRA
- 
- COSTA REI - SOGLIO DI PEPPINO



## AQUILA 28

.....

LUNGHEZZA: 9,38 m

MOTORI: 2 X 200 HP MERCURY

ANNO: 2022

BAGNI: 1

LOA: 9,38 m

ENGINE: 2 X 200 HP MERCURY

YEAR: 2022

BATHROOMS: 1

